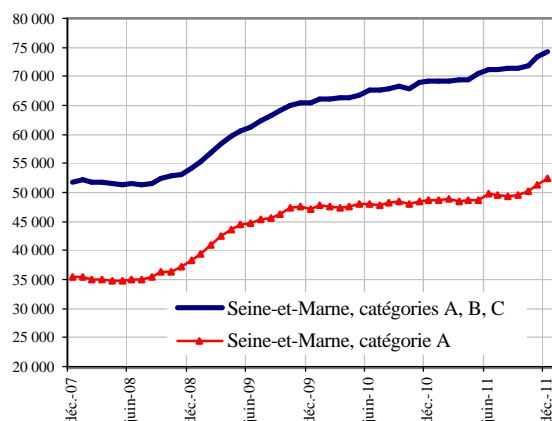


DEMANDEURS D'EMPLOI INSCRITS ET OFFRES COLLECTÉES PAR PÔLE EMPLOI EN SEINE-ET-MARNE EN DÉCEMBRE 2011

Demandeurs d'emploi inscrits en fin de mois à Pôle emploi

Catégories A et A, B, C (cvs)



Fin décembre 2011, en Seine-et-Marne, 52 360 personnes sont inscrites à Pôle emploi en catégorie A. Ce nombre augmente de +1,8 % par rapport à fin novembre 2011 (+940). Sur un an, il est en hausse de +7,7 %.

En Ile-de-France, le nombre de demandeurs d'emploi inscrits en catégorie A augmente de +1,3 % par rapport à fin novembre 2011 (+4,5 % en un an).

Fin décembre 2011, en Seine-et-Marne, 74 260 personnes sont inscrites à Pôle emploi en catégorie A, B, C. Ce nombre augmente de +1,1 % par rapport à fin novembre 2011 (+820). Sur un an, il est en hausse de +7,4 %.

En Ile-de-France, le nombre de demandeurs d'emploi inscrits en catégorie A, B, C augmente de +0,8 % par rapport à novembre 2011 (+4,5 % en un an).

Demandeurs d'emploi inscrits en fin de mois à Pôle emploi (catégorie A)

Données CVS	Décembre 2010	Novembre 2011	Décembre 2011	Variation sur un mois	Variation sur un an
Hommes	25 280	26 400	26 820	1,6	6,1
Femmes	23 330	25 020	25 540	2,1	9,5
Moins de 25 ans	8 540	8 290	8 590	3,6	0,6
Entre 25 et 49 ans	30 860	32 460	32 930	1,4	6,7
50 ans et plus	9 210	10 670	10 840	1,6	17,7
Hommes de moins de 25 ans	4 570	4 440	4 590	3,4	0,4
Hommes de 25 à 49 ans	15 740	16 240	16 470	1,4	4,6
Hommes de 50 ans et plus	4 970	5 720	5 760	0,7	15,9
Femmes de moins de 25 ans	3 970	3 850	4 000	3,9	0,8
Femmes de 25 à 49 ans	15 120	16 220	16 460	1,5	8,9
Femmes de 50 ans et plus	4 240	4 950	5 080	2,6	19,8
Ensemble de la catégorie A	48 610	51 420	52 360	1,8	7,7

Sources : STMT - Pôle emploi, Dares. Cvs : Direccte Ile-de-France

Demandeurs d'emploi inscrits en fin de mois à Pôle emploi (catégories A, B, C)

Données CVS	Décembre 2010	Novembre 2011	Décembre 2011	Variation sur un mois	Variation sur un an
Hommes	34 760	36 470	36 780	0,9	5,8
Femmes	34 370	36 970	37 480	1,4	9,0
Moins de 25 ans	11 350	11 180	11 400	2,0	0,4
Entre 25 et 49 ans	44 940	47 270	47 670	0,8	6,1
50 ans et plus	12 840	14 990	15 190	1,3	18,3
Hommes de moins de 25 ans	5 960	5 850	5 950	1,7	-0,2
Hommes de 25 à 49 ans	22 400	23 180	23 320	0,6	4,1
Hommes de 50 ans et plus	6 400	7 440	7 510	0,9	17,3
Femmes de moins de 25 ans	5 390	5 330	5 450	2,3	1,1
Femmes de 25 à 49 ans	22 540	24 090	24 350	1,1	8,0
Femmes de 50 ans et plus	6 440	7 550	7 680	1,7	19,3
Ensemble des catégories A, B, C	69 130	73 440	74 260	1,1	7,4

Sources : STMT - Pôle emploi, Dares. Cvs : Direccte Ile-de-France

**Ancienneté d'inscription sur les listes des demandeurs d'emploi inscrits en fin de mois à Pôle emploi
(catégories A, B, C)**

Effectifs et %

Données CVS	Décembre	Novembre	Décembre	Variation	Variation
	2010	2011	2011	sur un mois	sur un an
Moins de 1 an	46 560	48 800	49 340	1,1	6,0
1 an ou plus	22 570	24 640	24 920	1,1	10,4
Part des demandeurs d'emploi inscrits depuis plus d'un an (%)	32,6%	33,6%	33,6%	-	-

Sources : STMT - Pôle emploi, Dares. Cvs : Direccte Ile-de-France

**Entrées et sorties à Pôle emploi
(catégories A, B, C)**

Effectifs et %

Données CVS	Décembre	Novembre	Décembre	Variation	Variation
	2010	2011	2011	trimestrielle sur trois mois glissants (1)	annuelle sur trois mois glissants (2)
Entrées à Pôle emploi	9 190	9 760	9 920	7,7	5,5
Sorties de Pôle emploi	8 910	8 480	8 760	-1,2	-4,1

Sources : STMT - Pôle emploi, Dares. Cvs : Direccte Ile-de-France

(1) : Evolution sur les trois derniers mois par rapport aux trois mois précédents

(2) : Evolution sur les trois derniers mois par rapport aux mêmes trois mois de l'année précédente

Demandeurs d'emploi ayant un droit payable au RSA inscrits en fin de mois à Pôle emploi

Effectifs et %

Données brutes	Décembre	Novembre	Décembre
	2010	2011	2011
Catégorie A		6 279	6 259
Catégorie B		761	774
Catégorie C		684	642
Catégories A, B, C		7 724	7 675
Catégorie D		138	132
Catégorie E		436	435
Catégories A, B, C, D, E		8 298	8 242
Part dans l'ensemble des demandeurs d'emploi de catégorie A		12,2%	12,1%
Part dans l'ensemble des demandeurs d'emploi de catégories A, B, C		10,4%	10,3%

Sources : STMT - Pôle emploi, Dares. Cvs : Direccte Ile-de-France

Offres d'emploi collectées par Pôle emploi

Effectifs et %

Données cvs	Décembre	Novembre	Décembre	Variation	Variation
	2010	2011	2011	trimestrielle sur trois mois glissants (1)	annuelle sur trois mois glissants (2)
- Emplois durables (6 mois ou plus)	1 550	2 130	1 990	11,3	30,3
- Emplois non durables (moins de 6 mois)	1 780	1 590	1 550	-4,7	-7,4
Ensemble	3 330	3 720	3 540	4,2	11,7

Sources : STMT - Pôle emploi, Dares. Cvs : Direccte Ile-de-France

(1) : Evolution sur les trois derniers mois par rapport aux trois mois précédents

(2) : Evolution sur les trois derniers mois par rapport aux mêmes trois mois de l'année précédente