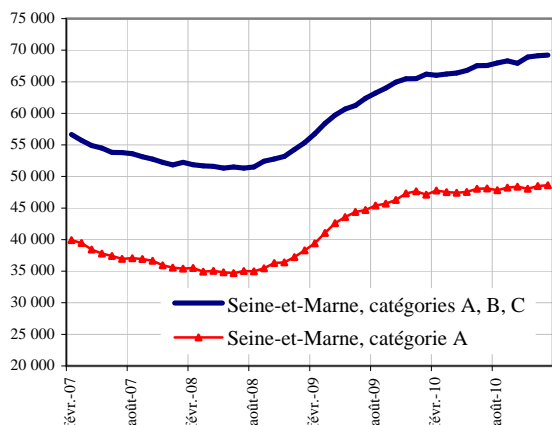


DEMANDEURS D'EMPLOI INSCRITS ET OFFRES COLLECTÉES PAR PÔLE EMPLOI EN SEINE-ET-MARNE EN FEVRIER 2011

Demandeurs d'emploi inscrits en fin de mois à Pôle emploi Catégories A et A, B, C (cvs)



Fin février 2011, en Seine-et-Marne, 48 870 personnes sont inscrites à Pôle emploi en catégorie A. Ce nombre augmente de +0,4 % par rapport à fin janvier 2010 (+200). Sur un an, il est en hausse de +2,8 %.

En Ile-de-France, le nombre de demandeurs d'emploi inscrits en catégorie A augmente de +0,6 % par rapport à fin janvier 2010 (+3 % en un an).

Fin février 2011, en Seine-et-Marne, 69 220 personnes sont inscrites à Pôle emploi en catégorie A, B, C. Ce nombre augmente de +0 % par rapport à fin janvier 2010 (+10). Sur un an, il est en hausse de +4,8 %.

En Ile-de-France, le nombre de demandeurs d'emploi inscrits en catégorie A, B, C diminue de 0 % par rapport à janvier 2010 (+3,7 % en un an).

Demandeurs d'emploi inscrits en fin de mois à Pôle emploi (catégorie A)

Données CVS	Février 2010	Janvier 2010	Février 2011	Variation sur un mois	Variation sur un an
Hommes	25 230	25 320	25 220	-0,4	0,0
Femmes	22 300	23 350	23 650	1,3	6,1
Moins de 25 ans	8 520	8 490	8 400	-1,1	-1,4
Entre 25 et 49 ans	30 620	31 000	31 140	0,5	1,7
50 ans et plus	8 390	9 180	9 330	1,6	11,2
Hommes de moins de 25 ans	4 680	4 550	4 440	-2,4	-5,1
Hommes de 25 à 49 ans	16 030	15 810	15 780	-0,2	-1,6
Hommes de 50 ans et plus	4 520	4 960	5 000	0,8	10,6
Femmes de moins de 25 ans	3 840	3 940	3 960	0,5	3,1
Femmes de 25 à 49 ans	14 590	15 190	15 360	1,1	5,3
Femmes de 50 ans et plus	3 870	4 220	4 330	2,6	11,9
Ensemble de la catégorie A	47 530	48 670	48 870	0,4	2,8

Sources : STMT - Pôle emploi, Dares. Cvs : Direccte Ile-de-France

Demandeurs d'emploi inscrits en fin de mois à Pôle emploi (catégories A, B, C)

Données CVS	Février 2010	Janvier 2010	Février 2011	Variation sur un mois	Variation sur un an
Hommes	33 770	34 800	34 660	-0,4	2,6
Femmes	32 260	34 410	34 560	0,4	7,1
Moins de 25 ans	11 120	11 230	11 170	-0,5	0,4
Entre 25 et 49 ans	43 350	45 150	45 030	-0,3	3,9
50 ans et plus	11 560	12 830	13 020	1,5	12,6
Hommes de moins de 25 ans	5 960	5 860	5 820	-0,7	-2,3
Hommes de 25 à 49 ans	22 020	22 550	22 400	-0,7	1,7
Hommes de 50 ans et plus	5 790	6 390	6 440	0,8	11,2
Femmes de moins de 25 ans	5 160	5 370	5 350	-0,4	3,7
Femmes de 25 à 49 ans	21 330	22 600	22 630	0,1	6,1
Femmes de 50 ans et plus	5 770	6 440	6 580	2,2	14,0
Ensemble des catégories A, B, C	66 030	69 210	69 220	0,0	4,8

Sources : STMT - Pôle emploi, Dares. Cvs : Direccte Ile-de-France

**Ancienneté d'inscription sur les listes des demandeurs d'emploi inscrits en fin de mois à Pôle emploi
(catégories A, B, C)**

Effectifs et %

<i>Données CVS</i>	Février 2010	Janvier 2010	Février 2011	Variation sur un mois	Variation sur un an
Moins de 1 an	46 090	46 530	46 500	-0,1	0,9
1 an ou plus	19 940	22 680	22 720	0,2	13,9
Part des demandeurs d'emploi inscrits depuis plus d'un an (%)	30,2%	32,8%	32,8%	-	-

Sources : STMT - Pôle emploi, Dares. Cvs : Direccte Ile-de-France

**Entrées et sorties à Pôle emploi
(catégories A, B, C)**

Effectifs et %

<i>Données CVS</i>	Février 2010	Janvier 2010	Février 2011	Variation trimestrielle sur trois mois glissants (1)	Variation annuelle sur trois mois glissants (2)
Entrées à Pôle emploi	8 780	9 070	8 990	2,5	0,7
Sorties de Pôle emploi	8 930	8 840	8 980	3,2	0,9

Sources : STMT - Pôle emploi, Dares. Cvs : Direccte Ile-de-France

(1) : Evolution sur les trois derniers mois par rapport aux trois mois précédents

(2) : Evolution sur les trois derniers mois par rapport aux mêmes trois mois de l'année précédente

Demandeurs d'emploi ayant un droit payable au RSA inscrits en fin de mois à Pôle emploi

Effectifs et %

<i>Données brutes</i>	Février 2010	Janvier 2010	Février 2011
Catégorie A		5 563	5 455
Catégorie B		671	625
Catégorie C		519	545
Catégories A, B, C		6 753	6 625
Catégorie D		178	182
Catégorie E		412	398
Catégories A, B, C, D, E		7 343	7 205
Part dans l'ensemble des demandeurs d'emploi de catégorie A		11,1%	10,9%
Part dans l'ensemble des demandeurs d'emploi de catégories A, B, C		9,6%	9,4%

Sources : STMT - Pôle emploi, Dares. Cvs : Direccte Ile-de-France

Offres d'emploi collectées par Pôle emploi

Effectifs et %

<i>Données cvs</i>	Février 2010	Janvier 2010	Février 2011	Variation trimestrielle sur trois mois glissants (1)	Variation annuelle sur trois mois glissants (2)
- Emplois durables (6 mois ou plus)	1 740	1 890	2 060	6,2	2,0
- Emplois non durables (moins de 6 mois)	1 330	1 710	1 470	5,1	25,3
Ensemble	3 070	3 600	3 530	5,7	11,9

Sources : STMT - Pôle emploi, Dares. Cvs : Direccte Ile-de-France

(1) : Evolution sur les trois derniers mois par rapport aux trois mois précédents

(2) : Evolution sur les trois derniers mois par rapport aux mêmes trois mois de l'année précédente